

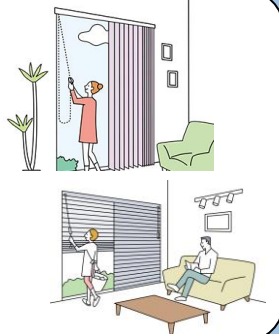
知って得する!!



ブラインド



屋外からの光や視線が気になる際はカーテンだけではなく**ブラインド**という選択肢もあるんです！窓に合わせて選べる様々なスラットのデザイン、用途や時間によってスラットを調整できる機能性、使い方に応じて選べる操作方法など、お家の快適さを1ランクアップさせるブラインドを紹介いたします。



タテ型ブラインド ラインドレープ

最大12㎡まで1台で製作可能なタテ型ブラインド「ラインドレープ」はスラットの向きを変えるだけで採光・眺望をコントロール。日中は採光をして夜は外から見えないようにしたい場合には透過性ランクAのスラットを、夜間に室内の灯りをなるべく外に漏らしたくない場合は遮光のスラットなど、用途やシーンに応じて4つの透過性ランクのスラットから選ぶことができます。



遮光2級



透過性ランクA



操作方法

ボタン・コード操作／
ワンチェーン操作／リ
モコン操作（電動）／
音声操作 他



スラット種類

無地、遮光、レース、木
製合わせて300アイテム
弱の中から選択可能



ヨコ型ブラインド シルキー

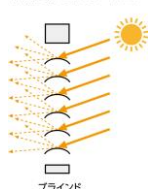
スラット幅25mmのベーシックなブラインド「シルキー」。スラット表面にまぶしさを軽減する加工をしたスラットや防汚コートやスラットなどお部屋に応じて様々なご選択が可能です。サビにくい素材を使用した耐水仕様の「シルキーアクア」であれば結露の発生する窓にも設置いただけます。



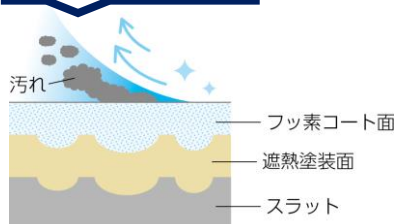
グロスレス 遮熱スラット



ぎらつき(眩しさ)が抑制されるメカニズム



フッ素コート



酸化チタンコート



調光ロールスクリーン ルミエ

2枚のレースの間にドレープを配した立体構造型の「ルミエ」は、1台で採光量を簡単に調整。ドレープを全閉にすることで日中は光を遮り、夜は外からの視線を遮ることができます。用途やシーンに応じた透過性の生地（ドレープ部）を選択することで、よりいっそう快適に。



全閉時



採光時

ヨコ型ブラインド パーフェクトシルキー

一般のブラインドにあるコード穴がないため光漏れが無い「パーフェクトシルキー」。1台で左右幅をそれぞれ指定できるセパレート、シーンに合わせて3つの使い方ができるスリーウェイなど、高性能なラインナップのブラインドです。



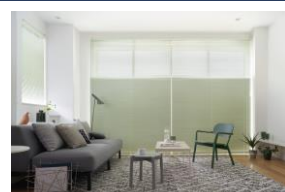
セパレートタイプ

左右を個別で操作可能。
2枚のご注文より安価



スリーウェイタイプ

上部採光・採光・遮蔽の切替が可能。
※画像は上部採光時



そのほか詳細は営業担当へお気軽にお問い合わせください！